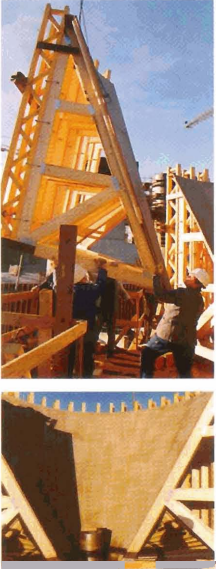
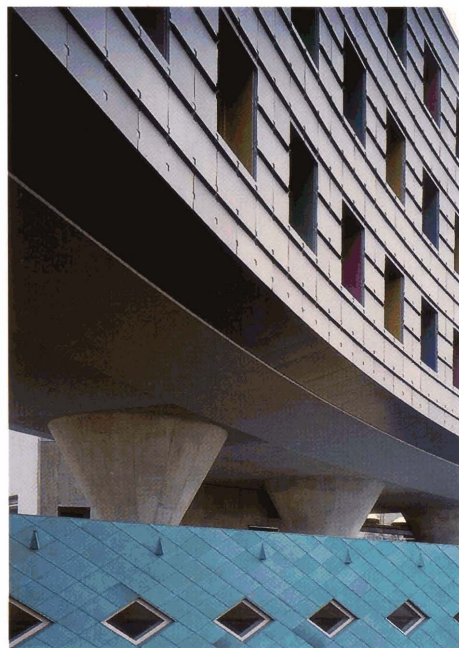
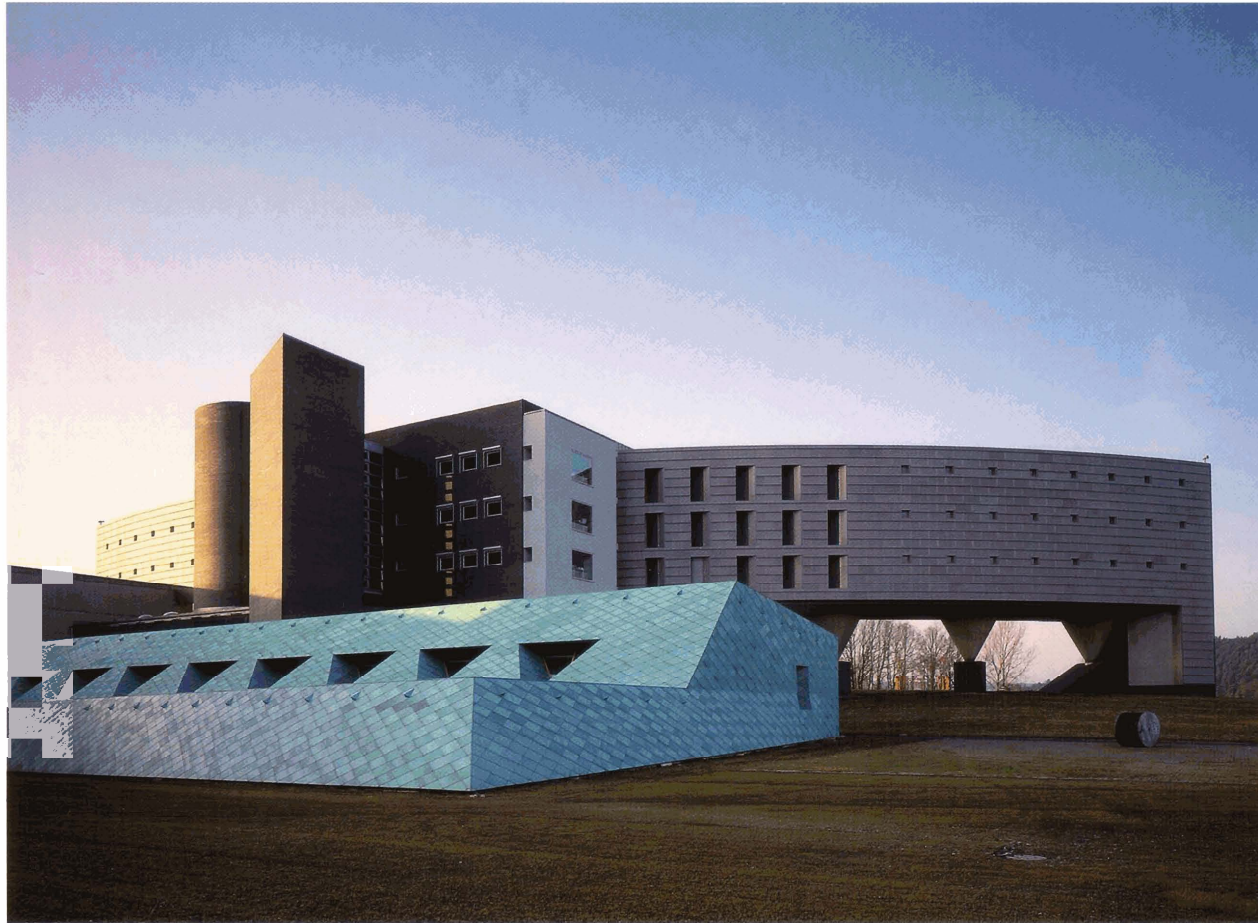


B. Braun Melsungen



Unter unserer Leitung in ARGE bauten wir das 110m lange Gebäude mit Aufzugs- und Treppenturm, ein EDV-Gebäude und eine 50m lange ovale Zufahrtsbrücke mit darunterliegendem Traforaum.



Starke Architektur zwingt uns zu starken Leistungen

Das Verwaltungsgebäude der B. Braun Melsungen ist ohne Zweifel eine der herausragendsten architektonischen und baulichen Leistungen der Region.

Gerade bei solch hohen Ansprüchen zeigen wir was können!

Der Phantasie der Architekten dürfen wir in nichts nachstehen: Auffällige architektonische Ideen brauchen intelligente bauliche Lösungen. Die verschiede-

nen Gewerke müssen harmonisch zusammengebracht werden. Unser statisches Geschick und bauleiterisches Können waren hier gefragt.

Architekten und Bauherren wollten Superlative. Ihre Wünsche setzten wir mit viel Verständnis in einer angenehmen Zusammenarbeit zu einem gelungenem Gesamtbauwerk um.

Bauwerk
Unsere Leistung
Daten
Bauzeit
Auftraggeber

Verwaltungsgebäude der neuen Werksanlage Pfiefewiesen, Melsungen
Mauerwerk, Stahlbau, Stahlbeton, Erd-, Klinker-, Blech-, und Dacharbeiten
ca. 10.000m³ Beton, 1.100t Betonstahl
Mai 1989 - Oktober 1990
B. Braun Melsungen AG

