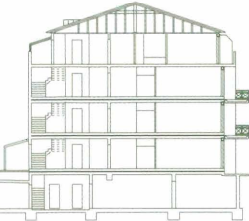


# Wohnpark Westend Offenbach

Trotz schwieriger Rahmenbedingungen ist es uns gelungen in kürzester Bauzeit mitten in Offenbach attraktiven Wohnraum für 64 Familien zu schaffen.



## Fünf noble Stadtvillen

In einem Ballungsgebiet Wohnraum zu schaffen ist eine interessante Aufgabe. Wenn das Baugrundstück an einer Hauptstraße mit S-Bahnverkehr liegt, sich auf dem Grundstück eine alte, sanierungsbedürftige Villa befindet, eine Grenzbebauung vorhanden ist und der Grundwasserspiegel nur 1,5m unter Geländeoberfläche ist, wird die Ausführung zu einer Herausforderung.

Mit Vorbohrungen wurden die Spundbohlen für den wasserdichten Verbau abgeteuft. Die Tiefgarage hatte teilweise weniger als 3m Abstand zu den angrenzenden Bauwerken. Sie konnte schon – während wir

noch an drei der fünf Häuser arbeiteten – von den bereits eingezogenen Eigentümern der ersten beiden Häuser benutzt werden.

Seine Zufriedenheit über das gelungene Objekt und die hervorragende Ausführung brachte der Bauherr in der Frankfurter Presse zum Ausdruck.



<b>Bauwerk</b>	Wohnpark Westend Offenbach
<b>Unsere Leistung</b>	Generalunternehmer, schlüsselfertige Erstellung
<b>Daten</b>	5 Wohnhäuser mit insgesamt 64 Wohneinheiten, ca. 3.500m <sup>2</sup> Tiefgarage
<b>Bauzeit</b>	Februar 1995 - März 1996
<b>Auftraggeber</b>	Mittelrheinische Bautreuhand mbH und Heidelberger Bautreuhand GmbH

